



Everything you need to know about

## Atrial Fibrillation

For more information or an Appointment  
Please call 1826666 Ext. 2252



 @NewMowasatHospital


 New Mowasat Hospital

 @NMOWASAT



مستشفى المواساة الجديد  
NEW MOWASAT HOSPITAL

زرعي الأجيال  
CARING FOR GENERATIONS

 (965) 1 82 6666

 New Mowasat Hospital

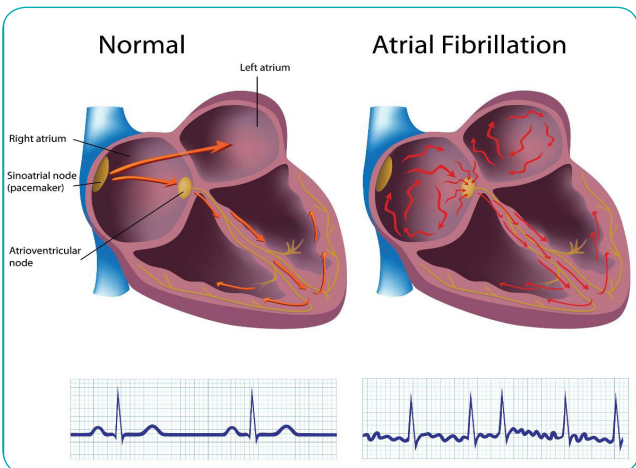
 [www.newmowasat.com](http://www.newmowasat.com)

## What is atrial fibrillation?

AF is the most common type of abnormal heartbeat. People with AF have an irregular and sometimes fast pulse. This happens because instead of the heart's natural pacemaker sending out regular electrical impulses, the impulses come from different places in the atria (The upper chambers of the heart). This causes the atria to fibrillate which means to quiver or twitch.

## What are the signs and symptoms?

Palpitations, tiredness, dizziness, chest pains – usually on exertion but possibly also at rest. Breathlessness – often the first symptom to develop, may occur at any time or just on exertion. However, some people especially the elderly may have no symptoms at all. Atrial fibrillation may be persistent, normally the case in those with existing heart disease, or paroxysmal (comes and goes) normally the case in younger patients with normal heart structure.



### **What are the causes of AF?**

The main causes are age especially older than 65 years, with coronary heart disease, High blood pressure, and Heart failure, there are other causes such as over active thyroid. Excessive alcohol some people have familial predisposition.

### **How common is AF?**

It is common and mainly occurs in older people. 50,000 cases are diagnosed each year in the UK. About 1 in 200 people age 50 to 60 years have AF; this rises to 1 in 10 people aged over 80 years.

### **What are the complications of AF?**

It can increase the risk of a blood clot forming inside the chambers of the heart, which can lead to a stroke, other factors which can contribute to a stroke are smoking, high cholesterol, high blood pressure, physical inactivity being overweight and diabetes.

### **What can I expect at the medical practice?**

Your doctor will ask you to have tests to confirm the diagnosis, you will have an ECG (electrocardiogram) this is a painless test that takes 5 minutes with the nurse that gives a tracing of the electrical activity of your heart. You may have an echocardiogram – (heart scan) again a short painless test, some patients may have heart monitor fitted (holter monitor) over a 24 hour period, again this is a painless test which records an ECG while you carry on your normal daily life. You will have blood tests, your GP may also start you on tablets to keep you blood thin and control your heart rate and rhythm.

Atrial fibrillation can be treated in a number of ways, but the different types of treatment are not suitable for everyone. Your GP or a cardiologist will tell you which treatment is suitable for you, the aims of treatment are to reduce your risk of

developing a blood clot and treating your heart rhythm.

- You will receive a letter asking you to attend for annual review with the nurse.
- This appointment will last for approximately 20 minutes.
- The nurse will check your blood pressure, pulse & will listen to your heart.
- You will also be asked about your medication & any symptoms you may have.
- You will be asked about your smoking status and general advice on healthy lifestyle may be given.

### **What can I do?**

- Attend for reviews
- Take your medication as advised
- Stop smoking
- Limit alcohol intake
- Eat a healthy balanced diet
- Maintain a healthy weight

- ستلقى خطاباً يطلب منك الحضور للمراجعة السنوية مع الممرضة.
- سيستغرق موعده حوالي ٢٠ دقيقة.
- ستقوم الممرضة بقياس ضغط الدم، والنبض، ودقات القلب.
- ستُسأل كذلك عن أدويةك وأيَّة أعراض قد تصاب بها.
- سيتم سؤالك عن حالة التدخين وقد تحصل على نصائح عامة بخصوص نمط الحياة الصحي.

## ماذا يمكن القيام به؟

- المراجعة الدورية
- تناول الأدوية بانتظام
- الإقلاع عن التدخين
- الإمتناع عن شرب الكحول
- تناول غذاء صحي متوازن
- المحافظة على الوزن

## ما أسباب الرجفان الأذيني؟

الأسباب الرئيسية هي العمر وخاصة المسنين ممن تجاوزت أعمارهم ٦٥ عاماً، والمصابين بمرض الشرايين التاجية، وارتفاع ضغط الدم، والفشل القلبي، وتوجد أسباب أخرى كفرط نشاط الغدة الدرقية، والإفراط في الكحول.

## إلى أي درجة يشيع الرجفان الأذيني

هو مرض شائع ويحدث بصفة رئيسية في المسنين، شخضت ٥٠,٠٠٠ حالة سنوياً في المملكة المتحدة. حوالي ١ من كل ٢٠٠ شخصاً تتراوح أعمارهم بين ٥٠-٦٠ عاماً يعاني من الرجفان الأذيني، يرتفع ذلك إلى ١ من كل ١٠ أشخاص ممن تجاوزت أعمارهم ٨٠ عاماً.

## ما مضاعفات الرجفان الأذيني؟

يمكن أن يزيد من خطر تكون جلطة دموية داخل غرف القلب، وهو ما قد يؤدي لسكتة دماغية، ويمكن أن تسهم عوامل أخرى في السكتة الدماغية كالتدخين، وارتفاع الكولسترول، وارتفاع ضغط الدم، والخمول البدني، وزيادة الوزن، والسكري.

## ما يفترض توقعه في الممارسة الطبية؟

سيطلب منك طبيبك الخضوع لاختبارات لتأكيد التشخيص، وستجري رسم قلب كهربي (ECG) وهو اختبار غير مؤلم يستغرق ٥ دقائق مع الممرضة ينتج عنه شريط يمثل النشاط الكهربي لقلبك. قد تخضع لتخطيط صدى القلب (مسح قلبي) وهو كذلك اختبار غير مؤلم، وقد يوضع لبعض المرضى مراقب للقلب (مراقب هولتر) على مدار ٢٤ ساعة، وهذا بدوره اختبار غير مؤلم يسجل رسم قلب كهربي خلال القيام بأنشطتك اليومية الطبيعية. ستخضع لاختبارات الدم، وقد يبدأ الممارس العام الخاص بك اعطائك أقرصاً للمحافظة على الدم وضبط معدل القلبي.

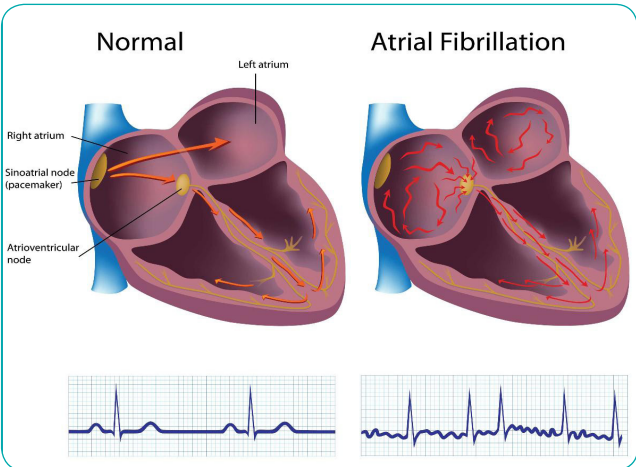
يمكن أن يعالج الرجفان الأذيني بأكثر من طريقة، ولكن ليست الأنواع المتباينة للعلاج مناسبة للجميع. سيبلغك الممارس العام أو طبيب القلب الخاص بك بالعلاج الأنسب لك، ويهدف العلاج لتقليل خطر الإصابة بجلطة دموية وعلاج نظم القلبي.

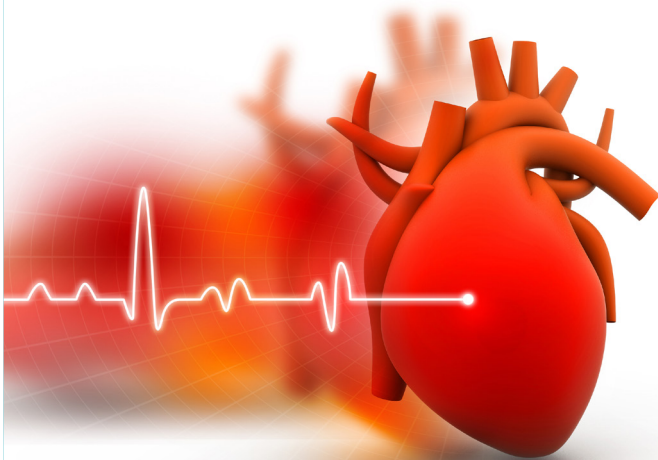
## ما هو الرجفان الأذيني؟

الرجفان الأذيني هو أكثر الأنواع شيوعاً لاضطراب نبض القلب. يعاني مرضى الرجفان الأذيني من عدم انتظام النبض أو تسارعه أحياناً. يحدث ذلك لأنه بدلاً من قيام المنظم الطبيعي للقلب ببث نبضات كهربية، فإن النبضات تأتي من أماكن مختلفة في الأذنين (الغرفتين العلويتين للقلب). يسبب ذلك رجفان الأذنين وهو ما يعني اختلاجهما أو ارتعاشهما.

## ما هي العلامات والأعراض؟

الخفقان، والإرهاق، والدوخة، وآلام الصدر عادةً ما يحدث ذلك مع المجهود ولكن يمكن حدوثه خلال الراحة - وغالباً ما يكون اللهاث هو أول ما يحدث من الأعراض، وقد يحدث في أي وقت أو يحدث مع بداية المجهود. إلا أن بعض الناس وخاصةً المسنين قد لا يصابوا بأية أعراض على الإطلاق. يمكن أن يكون الرجفان الأذيني دائماً، وذلك هو الحال لمن يعانون من مرض قلبي موجود بالفعل، أو يمكن أن يكون انسيابياً (تأتي وتذهب) وهذا هو الحال فيمن يتمتعون ببنية قلب طبيعية.





كل ما تريد أن تعرفه عن

## رجفان القلب

للاستفسار وحجز المواعيد

يرجى الإتصال على 182 6666 داخلي 2252



@NewMowasatHospital

New Mowasat Hospital

@NMOWASAT



مستشفى المواساة الجديد  
NEW MOWASAT HOSPITAL

زرعي الأجيال  
CARING FOR GENERATIONS

(965) 1 82 6666

New Mowasat Hospital

www.newmowasat.com